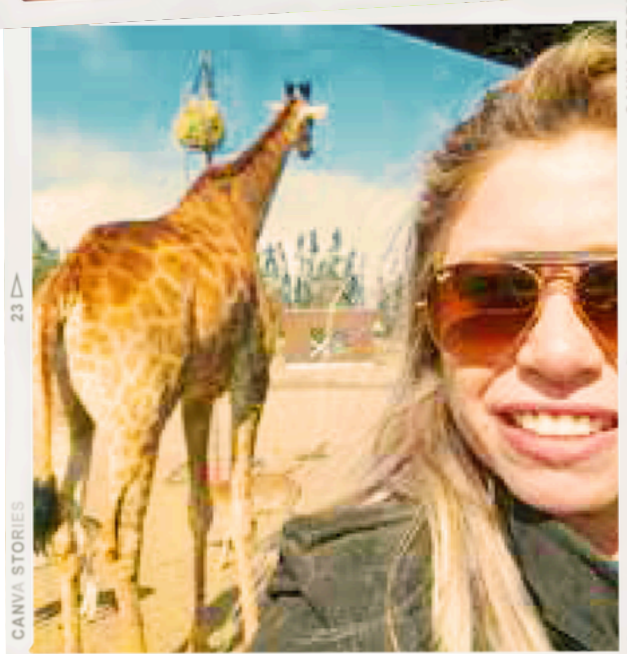




Pastorale

SAFARI



O Safari Park fica na cidade de Rancagua e fica a 1h de Santiago, você terá a chance de vivenciar um passeio emocionante em contato direto com a natureza e diversos animais em seus habitats naturais. O parque oferece uma experiência única de safári, com visitas em veículos especializados, permitindo observar animais como leões, zebras, girafas e muito mais em um ambiente seguro e preservado. Uma aventura ideal para toda a família!

ITINERÁRIO



Saída: entre 8h e 9h

Retorno: aproximadamente às 15h

Inclui transfer in/out + **Entrada** do Park + **Ticket Safari Felino** + **Ticket Safari Herbívoros**



HORÁRIO:

Segunda: fechado

Terça a domingo: das 10h às 18h,

ATIVIDADES

📍 Safari Grandes Felinos

Atreva-se a viver esta aventura inesquecível, entrar a bordo de veículos especialmente condicionados para interagir alguns centímetros com tigres brancos e leões africanos.

📍 Safari de Herbívoros

Tour de trem para interagir várias espécies de animais herbívoros e interaja com girafas, zebras, avestruzes, veados e muitas outras espécies na companhia de um guia que lhe dirá todas as características destes amigos divertidos.

RECOMENDAÇÕES

Levar água, lanche, óculos de sol, protetor solar, no verão (casaco leve) e no inverno (casaco térmico).